

Popis požadovaných prací a místa plnění

Dům: 2347

Byt: 7

Ulice: Buzulucká, Tábor

Popis místa:

Záměrem stavebních prací popsaných v rozpočtu bytu je oprava bytu v panelovém domě. **Byt není v domě s výhradním vlastnictvím města, lze tedy očekávat zvýšené náklady na průběžný úklid společných prostorů, zabezpečení tras po domě před poškozením atp.** Dům je v lokalitě s možností parkování. Byt je v 3. podlaží domu. Dům **není** vybaven osobním výtahem. Odběr elektrického proudu a vody je z prostoru bytu. Dokončený byt je uklizený, čistý, prostý všeho stavebního materiálu, jsou uklizeny společné prostory včetně stěn, rozvaděčů atp.

Záměr:

Dokončený byt musí být obyvatelný. Musí mít ve všech místnostech provedené krytiny z PVC nebo keramické dlažby. Stěny musí být opatřeny jádrovou omítkou, štukem a bílou výmalbou, případně v uvedených místnostech keramické obklady. Otvory pro dveře budou mít zárubně a dvevní křídla. Elektroinstalace a rozvody ZTI jsou dle současných standardů, vyhovující současným normám a plnicím základní funkci. Okna a dveře v bytu jsou seřizená, promazaná, plně funkční. Pro kuchyň je obvykle požadováno provedení obkladů, rozmístění zásuvek a rozvodů vody dle aktualizovaného schématu, které je na druhém listu rozpočtu bytu.

V bytu je navrženo provedení následujících prací:

*Elektroinstalace – **podrobné provedení je v příloze PD elektro pro byt 3+1***

- kompletní výměna elektroinstalace dle současných standardů, včetně přírodního kabelu od chodbového rozvaděče,
- dodání nových svítidel do před síně, koupelny, komory a WC,
- WC a koupelna – bude opraven odtahový ventilátor spínaný se světlem s doběhem 2 min,
- nepoškodit ukončen třetích stran CETIN, NejCZ, optika, domácí telefon, STA...,
- nové rozvody budou vedeny ve stěně ne v lištách,
- nový rozvaděč,
- revize.

Zednické práce

- montáž nových ocelových nebo obložkových zárubní,
- obezdívka koupelnové vany,
- SDK podhled WC a koupelny,
- do SDK příčky dveře do vestavěné skříně,
- SDK příčky jádra,
- opravit povrchy stěn a stěny a strop začistit.

ZTI

- kompletní výměna rozvodů vody a odpadů, od hlavní stoupačky a uzávěru bytu za bytovým měřidlem,
- kontrola funkčnosti odpadů a rozvodů ZTI,
- montáž malého umyvadla na WC, včetně baterie na teplou i studenou vodu,
- dovoz a montáž zařizovacích předmětů a baterií dle standardu,
- nová revizní dvířka.

Povrchy

- vyrovnaní podkladu pod PVC a keramické dlažby pomocí samonivelačních stěrek a cementového potěru,
- nové PVC (kročejový útlum min. 13dB),
- nové keramické dlažby včetně hydroizolace,
- nové keramické obklady včetně hydroizolace,
- provedení výmalby - barva bílá,
- nátěr zárubní, otopných rozvodů a otopných těles,
- označit číslem bytu vchodovou zárubeň – kontrastní barva.

Ostatní

- nové vchodové, vnitřní dveře a přechodové prahy,
- dveře na WC a do koupelny budou mít WC kování,
- demontáž stávajících kuchyňské linky, sporáku, vestavěných skříní, spíže, komory, nik, PVC, garnyže, infrazářiče, umakartového jádra, dveří, maleb vč. likvidace,
- seřadit a promazat dveře, okna!!!
- **úklid v bytě včetně oken, i mimo byt dotčené plochy stavbou – dům SVJ.** Je potřeba provádět důsledný úklid společných prostorů a minimalizovat dopad stavebních prací na ostatní obyvatele.
- a další související práce.

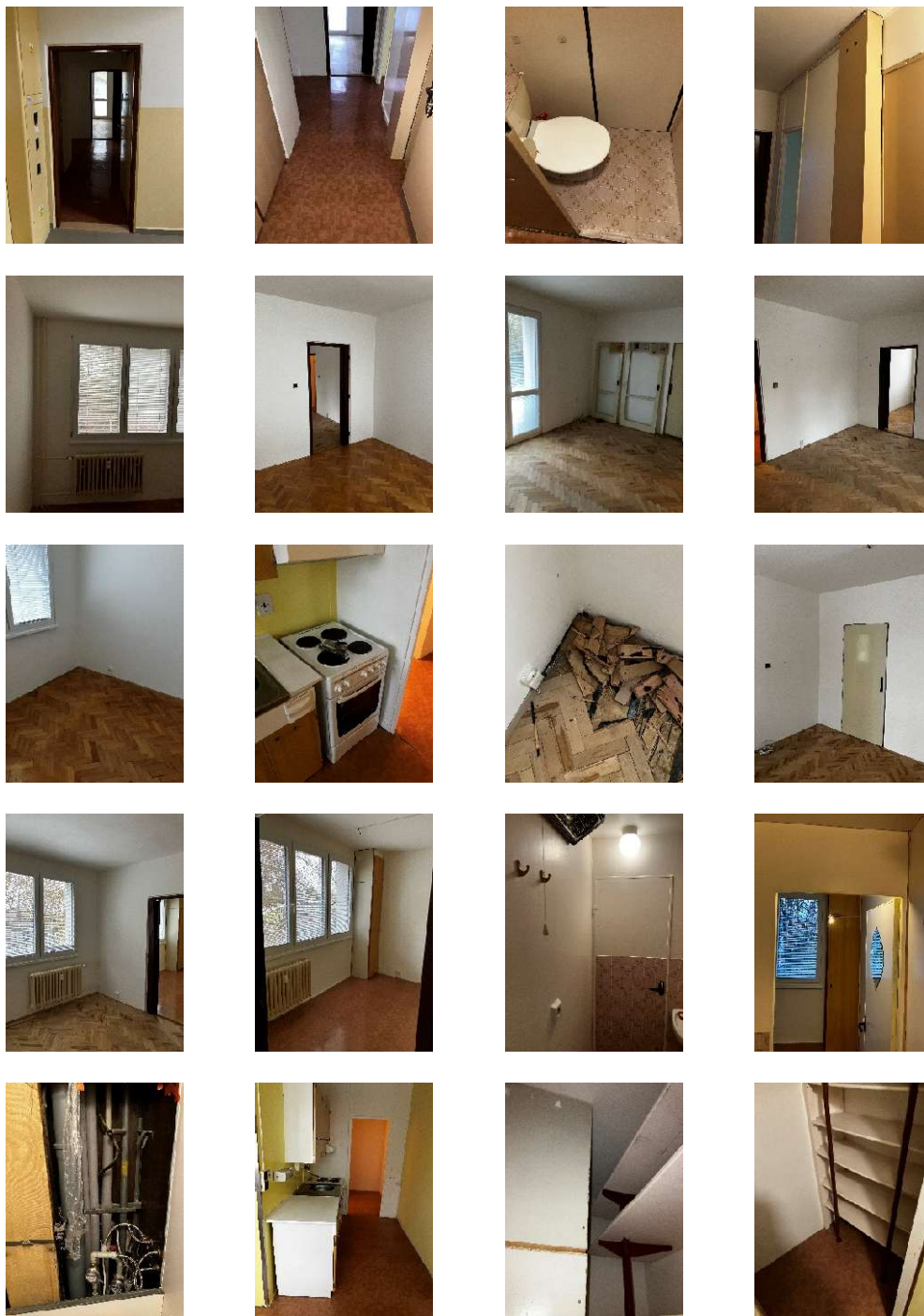
UPOZORNĚNÍ: V bytu jsou instalovány měřiče tepla, zakrýt nezašpinit a nepoškodit! Zachovat stávající STA.

Předměty, které v bytě zůstávají, budou zakryté proti poškození, nebo znečištění, po skončení prací dojde k důkladnému úklidu celého bytu včetně omytí oken a rámu, podlah a dalšího vybavení bytu.

Cena dále obsahuje dopravu předmětů ze skladu Bytes v Klokotech, do ceny je započítán průběžný a závěrečný úklid bytu a společných prostorů domu, které jsou znečištěny transportem materiálu, pohybem techniků a dalšími činnostmi souvisejícími s opravou bytu.

Následuje obrazová část pro lepší ilustraci stavu bytu před realizací.

Obrazová část:



Závěr:

Práce se provádějí v obydleném domě, a proto je nezbytné provádět veškeré práce s ohledem na ostatní nájemníky a na možné způsobení škod během provádění činností, běžná pracovní doba je v čase 7 – 18 hodin. O víkendech se neprovádí hlučné práce. Transport vybouraného materiálu není dovoleno transportovat z bytu vyhazováním z oken, nebo přes balkon.

Po ukončení prací a po ukončení stavebních celků, při kterých dojde ke znečištění společných prostorů chodeb, bude proveden mokrý úklid tak, aby byl omezen negativní dopad na ostatní nájemníky domu. Součástí dodávky jsou platné revize a zkoušky vyplývající z rozsahu a typu prováděných prací. Tato zpráva je doplňkem informací obsažených v rozpočtu k ocenění, nelze používat samostatně.

Na základě prohlídky místa provedl
Tomáš Ebert, 5. 12. 2025, +420 725 481 290

Zapsala Jana Pešinová 21. 1. 2026
+420 773 486 870